



Kanton Bern
Canton de Berne

Bauinventar der Gemeinde Worb

Teilrevision 2022

Bildungs- und Kulturdirektion
Amt für Kultur
Denkmalpflege

Schwarztorstrasse 31
Postfach
3001 Bern
+41 31 633 40 30
denkmalpflege@be.ch
www.be.ch/denkmalpflege



Verfügung des Amtes für Kultur

(nach Art. 13d Abs. 1 i.V.m. Art. 13a Abs. 2 und 3 BauV)

Bauinventare der Gemeinden Allmendingen, Bäriswil, Ferenbalm, Frauenkappelen, Freimettigen, Gerzensee, Häutligen, Herbligen, Iffwil, Jegenstorf, Kehrsatz, Kirchdorf (BE), Konolfingen, Kriechenwil, Landiswil, Laupen, Mattstetten, Mühleberg, Münchenwiler, Niederhünigen, Oberbalm, Oberhünigen, Oberthal, Rubigen, Rüscheegg, Toffen, Wald (BE), Walkringen, Wichtrach, Worb; Teilrevision

Die Bauinventare wurden durch die Denkmalpflege des Kantons Bern aktualisiert. Die Entwürfe wurden veröffentlicht und es bestand vom 22. August bis am 20. Oktober 2022 die Möglichkeit zur Einsichtnahme und zu schriftlichen Äusserungen und Anträgen gemäss Art. 13a Abs. 1 BauV.

Die bestehenden Bauinventare der oben erwähnten Gemeinden werden gemäss veröffentlichtem Entwurf teilrevidiert.

Bern, 23. November 2022

Amt für Kultur

Hans Ulrich Glarner
Amtsvorsteher

Mit der Veröffentlichung dieser Verfügung und dem ungenutzten Ablauf der Beschwerdefrist werden die teilrevidierten Bauinventare der oben erwähnten Gemeinden in Kraft treten. Soweit im Rahmen der veröffentlichten Entwürfe keine Änderungen erfolgten, behalten die bestehenden Bauinventare ihre Gültigkeit.

Rechtsmittelbelehrung (Art. 13a Abs. 4 BauV):

Gemeinden, Organisationen und Personen, die eine Ergänzung des Inventars verlangt haben, können bei der Bildungs- und Kulturdirektion innert 30 Tagen seit der Veröffentlichung der Verfügung schriftlich und begründet Beschwerde führen. Mit der Beschwerde kann nur gerügt werden, das Inventar sei unvollständig.

Hinweis: Eigentümerinnen und Eigentümer, die ihr Objekt aus dem Bauinventar streichen lassen wollen, müssen dies im Nutzungsplan- oder im Baubewilligungsverfahren beantragen.

Rechtskraftmitteilung

Mit der Publikation im Anzeiger Konolfingen vom 1. Dezember 2022 sowie im Amtsblatt des Kantons Bern vom 30. November 2022 und dem ungenutzten Ablauf der Beschwerdefrist ist das Bauinventar der Gemeinde Worb in Kraft getreten.

Verfügung des Amtes für Kultur

(nach Art. 13d Abs. 1 i.V.m. Art. 13a Abs. 2 und 3 BauV)

Bauinventar der Gemeinde Worb; Revision

Aktualisierung des Bauinventars durch die Denkmalpflege des Kantons Bern. Veröffentlichung des Entwurfs, Möglichkeit zur Einsichtnahme und zu schriftlichen Äusserungen und Anträgen gemäss Art. 13a Abs. 1 BauV vom 15. April bis 15. Mai 2015.

Das bestehende Bauinventar von 2003 wird gemäss veröffentlichtem Entwurf revidiert.

Bern, 29.5.15

Kant. Amt für Kultur
Der Vorsteher



Hans Ulrich Glarner

Mit der Veröffentlichung dieser Verfügung und dem ungenutzten Ablauf der Beschwerdefrist wird die Revision des Bauinventars Worb in Kraft treten. Soweit im Rahmen der Revision keine Änderung erfolgte, behält das bestehende Bauinventar von 2003 seine Gültigkeit.

Rechtsmittelbelehrung (Art. 13a Abs. 4 BauV):

Gemeinden, Organisationen und Personen, die eine Ergänzung des Inventars verlangt haben, können bei der Erziehungsdirektion innert 30 Tagen seit der Veröffentlichung der Verfügung schriftlich und begründet Beschwerde führen. Mit der Beschwerde kann nur gerügt werden, das Inventar sei unvollständig.

Hinweis: Eigentümerinnen und Eigentümer, die ihr Objekt aus dem Bauinventar streichen lassen wollen, müssen dies im Nutzungsplan- oder im Baubewilligungsverfahren beantragen.

Rechtskraftmitteilung

Mit der Publikation im Anzeiger Konolfingen vom 11. Juni 2015 sowie im Amtsblatt des Kantons Bern vom 10. Juni 2015 und dem ungenutzten Ablauf der Beschwerdefrist ist das revidierte Bauinventar der Gemeinde Worb in Kraft getreten.

Verfügung des Amtes für Kultur
(nach Art. 13a Abs.2 und 3 BauV)

Bauinventar der Gemeinde Worb

Aufnahmearbeiten 1993/1994 und 2001/2002 durch Zita Caviezel, Elisabeth Schneeberger und Ursula Boos.

Veröffentlichung des Entwurfs, Möglichkeit zur Einsichtnahme und zu schriftlichen Äusserungen und Anträgen gemäss Art. 13a Abs.1 BauV vom 15. November 2002 bis 13. Dezember 2002.

Alle mit "schützenswert" eingestuftten Objekte und die "erhaltenswerten" innerhalb der Schutzperimeter und der Baugruppen A - S sowie alle unter kantonalen (durch Vertrag, Verfügung oder Regierungsratsbeschluss) oder eidgenössischen Schutz gestellten Objekte gelten als Objekte des Inventars des Kantons im Sinne von Art. 13 Abs.3 BauV und Art.22 Abs.3 BewD („K-Objekte“).

Bern, 29 Januar 2003

Kant. Amt für Kultur
Der Vorsteher



François Wasserfallen

Mit der Veröffentlichung dieser Verfügung und dem ungenutzten Ablauf der Beschwerdefrist wird das Bauinventar Worb in Kraft treten.

Rechtsmittelbelehrung (Art. 13a Abs.4 BauV):

Gemeinden und Personen, die eine Ergänzung des Inventars verlangt haben, können bei der Erziehungsdirektion innert 30 Tagen seit der Veröffentlichung der Verfügung schriftlich und begründet Beschwerde führen. Mit der Beschwerde kann nur gerügt werden, das Inventar sei unvollständig. Die Erziehungsdirektion entscheidet endgültig.

Hinweis: Eigentümerinnen und Eigentümer, die ihr Objekt aus dem Bauinventar streichen lassen wollen, müssen dies im Nutzungsplan- oder im Baubewilligungsverfahren beantragen.

Mit der Publikation im Anzeiger für den Amtsbezirk Konolfingen vom 7. Februar 2003 sowie im Amtsblatt des Kantons Bern vom 12. Februar 2003 und dem ungenutzten Ablauf der Beschwerdefrist ist das Bauinventar der Gemeinde Worb in Kraft getreten.

Inhalt

Vorbemerkungen I – Allgemeine Informationen zur Teilrevision des Bauinventars

Vorbemerkungen II – Erarbeitung und Revision des Bauinventars (Übersicht)

Einstufungskategorien

«Objekte des kantonalen Inventars» (K-Objekte)

Verzeichnis der Bau- und Strukturgruppen

Register (Einzelobjekte)

Abkürzungsverzeichnis Baugattungen

Pläne:

- Übersicht, Ausschnitt aus der Landeskarte 1:25'000
- Planausschnitt 2 mit Einzelobjektwertung

Vorbemerkungen I – Allgemeine Informationen zur Teilrevision des Bauinventars

Gestützt auf die am 1. April 2017 in Kraft getretene Änderung des Baugesetzes vom 9. Juni 1985 (BauG, BSG 721.0) hat die kantonale Denkmalpflege das Bauinventar überarbeitet und insbesondere die Anzahl der darin verzeichneten Baudenkmäler und Baugruppen reduziert.

Der Anteil der im Bauinventar verzeichneten Objekte unterscheidet sich von Gemeinde zu Gemeinde, entspricht über den Kanton gesehen aber den im Baugesetz festgesetzten 7 % (maximal) des Gesamtgebäudebestandes.

Die hier aufgeführten allgemeinen Informationen geben einen summarischen Überblick über mögliche Anpassungen im Rahmen der vorliegenden Teilrevision. Die Angaben treffen nicht auf alle Gemeinden im gleichen Mass zu.

Die Teilrevision kann im Einzelnen folgende Anpassungen umfassen:

- Reduktion der erhaltenswerten Objekte.
- Entlassung von Objekten, die bspw. durch Brand oder Abbruch abgegangen sind.
- Entlassung (ehemalige Standortgemeinde) bzw. Neuaufnahme (neue Standortgemeinde) von Objekten, die über die Gemeindegrenzen hinweg versetzt wurden (z.B. Speicher).
- Nachführung des Bauinventars gemäss Baugesetzgebung: Die Nachführung umfasste eine begrenzte Anzahl Objekte und betraf hauptsächlich die Neuaufnahme von Objekten der jüngeren Architektur (ca. 1960er-Jahre bis und mit Baujahr 1990).
- Aktualisierung des Bauinventars um Objekte, die im Rahmen eines Baubewilligungs- oder Nutzungsplanverfahrens zur Entlassung aus dem Inventar bzw. für eine Neuaufnahme oder eine Umstufung bestimmt wurden (soweit der entsprechende Entscheid der Baubewilligungsbehörde der Denkmalpflege bekannt ist).
- Vereinheitlichung der Einstufung von gemeindeübergreifenden Brücken sowie von Objekten mit mehreren, bisher unterschiedlich eingestufteten Gebäudeteilen.
- vereinzelt Änderungen an den baulichen Ensembles (Bau- und Strukturgruppen).

Über die Änderungen, die in den einzelnen Gemeinden konkret erfolgt sind, gibt während der öffentlichen Einsichtnahme die Spalte «Revision» im «Verzeichnis der Bau- und Strukturgruppen» bzw. für die Einzelobjekte im «Register» Auskunft. Dort wird bspw. ersichtlich, ob eine Baugruppe verändert wird oder welche Objekte aus dem Bauinventar entlassen, neu aufgenommen («neu schützenswert», «neu erhaltenswert») oder umgestuft werden («Aufstufung schützenswert», «Abstufung erhaltenswert»). In der Spalte «Zusatzinfo» im «Register» ist zudem vermerkt, wenn ein Objekt abgegangen ist oder in eine andere Gemeinde versetzt wurde. Nach der Inkraftsetzung der Teilrevision des Bauinventars erscheinen die Spalten «Revision» und «Zusatzinfo» nicht mehr im «Register» bzw. im «Verzeichnis der Bau- und Strukturgruppen».

Um eine eindeutige Lokalisierung der Einzelobjekte zu ermöglichen, sind im «Register» die Koordinaten aufgeführt. Dort ist auch die Baugruppenzugehörigkeit der Einzelobjekte vermerkt. Hingegen sind im «Register» die Angaben zum K-Status und zu allfälligen Unterschutzstellungen nicht enthalten, da sie aufgrund von neuen Unterschutzstellungen rasch veralten. Diese Informationen können objektbezogen auf der Webseite der Denkmalpflege des Kantons Bern abgerufen werden, wo sie zeitnah nachgeführt werden.

Welche Kriterien den K-Status auslösen, kann der Seite «Objekte des kantonalen Inventars» (K-Objekte) im beiliegenden Bauinventar entnommen werden.

Das Jahr, in welchem das Bauinventar erlassen wurde, ist im «Register» und im «Verzeichnis der Bau- und Strukturgruppen» in der Spalte «rechtswirksam» aufgeführt.

Vorbemerkungen II – Erarbeitung und Revision des Bauinventars (Übersicht)

- **Bauinventar der Gemeinde Worb, 2003:**

Bearbeitung: Aufnahmearbeiten, 1993/94 und 2001/02
Ursula Boos, Zita Caviezel und
Elisabeth Schneeberger
Anne-Marie Biland (Redaktion)

Herausgeber: Einwohnergemeinde Worb und
Denkmalpflege des Kantons Bern

Inkraftsetzung: Verfügung des Amts für Kultur vom 29. Januar 2003

- **Revision Bauinventar der Gemeinde Worb, 2015:**

Bearbeitung: Robert Walker

Herausgeber: Einwohnergemeinde Worb und
Denkmalpflege des Kantons Bern

Inkraftsetzung: Verfügung des Amts für Kultur vom 29. Mai 2015

- **Teilrevision Bauinventar der Gemeinde Worb, 2022:**

Bearbeitung: Denkmalpflege des Kantons Bern

Herausgeber: Einwohnergemeinde Worb und
Denkmalpflege des Kantons Bern

Inkraftsetzung: Verfügung des Amts für Kultur vom 23. November 2022

Einstufungskategorien

Bei der Erstellung des Bauinventars wurde im Rahmen der Erstinventarisierung der gesamte Baubestand auf Gemeindegebiet gesichtet.* Ins Bauinventar aufgenommen wurde eine signifikante Auswahl. Dabei entschied nicht allein der Eigenwert über die Aufnahme eines Objekts, sondern es wurde auch die Zugehörigkeit zu qualifizierten Ensembles und Siedlungsteilen gewichtet. Bei der vorliegenden Teilrevision wurde zusätzlich ein Quervergleich mit ähnlichen Objekten (chronologisch, typologisch und geografisch) vorgenommen.

Das Bauinventar stützt sich auf Art. 10d–e BauG und Art. 13 Abs. 1 BauV. Es tritt in der Regel in genehmigter Form verwaltungsanweisend in Kraft und kann später als Grundlage für die grundeigentümerverbindliche Umsetzung im Nutzungsplanverfahren dienen (Art. 13a Abs. 1–3 BauV und Art. 64a Abs. 1 BauG).

* In Gemeinden mit grossflächigen Temporärsiedlungsgebieten kann die Inventarisierung auch nur einen Teilbereich umfassen.

Eigenwert

- **schützenswert** (vgl. Art. 10a Abs. 2, Art. 10b Abs. 1–2 BauG):
Wertvoller Bau von architektonischer und/oder historischer Bedeutung, dessen ungeschmälertes Weiterbestehen unter Einschluss der wesentlichen Einzelheiten wichtig ist. An Renovationen, Veränderungen oder Ergänzungen sind hohe Qualitätsanforderungen zu stellen, und sie bedürfen besonders sorgfältiger Abklärungen unter Einbezug fachlicher Beratung.
- **erhaltenswert** (vgl. Art. 10a Abs. 3, Art. 10b Abs. 1,3 BauG):
Ansprechender oder charakteristischer Bau von guter Qualität, der erhalten und gepflegt werden soll. Veränderungen, die sich einordnen, und Erweiterungen, die auf den bestehenden Bau Rücksicht nehmen, sind denkbar. Sollte sich eine Erhaltung als unverhältnismässig erweisen, so muss ein allfälliger Ersatz in Bezug auf Stellung, Volumen, Gestaltung und Qualität sorgfältig geprüft werden. Zu dieser Kategorie können auch einst schützenswerte Gebäude gehören, die durch bauliche Eingriffe verändert oder entstellt worden sind und die sich sachgerecht wiederherstellen lassen.

Baugruppen

Baugruppen fassen vorwiegend Baudenkmäler zusammen, die durch gegenseitige Bezüge und die Wirkung im Ensemble zusätzlich aufgewertet werden. Die Bebauung ist oftmals über einen längeren Zeitraum erfolgt und kann sich aus Objekten unterschiedlicher Qualität zusammensetzen, einschliesslich raumbildender Elemente wie Grün- und Zwischenräume. Charakteristisch ist ein räumliches Zusammenwirken heterogener Bauten beziehungsweise deren historischer oder funktionaler Zusammenhang; bei Vorliegen spezifischer räumlicher oder architekturgeschichtlicher Qualitäten kann aber auch ein einheitlich geplantes und ausgeführtes Ensemble darunterfallen. Typische Baugruppen sind Stadt- und Dorfkerne sowie Schloss- und Kirchenanlagen. Ihre Wirkung kann schon durch das Wegfallen oder Verändern eines einzelnen Elements oder das Hinzufügen eines Fremdkörpers empfindlich gestört werden. Veränderungen innerhalb einer Baugruppe sind sorgfältig, mit Blick auf das Ganze und mit Beratung der Denkmalpflege des Kantons Bern zu planen. (Baugruppen sind nicht identisch mit den Ortsbildschutzgebieten im Baureglement, dienen aber als Grundlage dafür.)

Strukturgruppen

Strukturgruppen sind Gebiete mit einheitlichem Charakter, der sich in der Regel durch eine gleichartige Gestaltung, Ausrichtung oder Volumetrie von Bauten auszeichnet. Die Bebauung ist oftmals im Rahmen einer einheitlichen Planung als Gesamtanlage innerhalb eines begrenzten Zeitraumes erfolgt, kann aber unterschiedliche Einzelobjekte beinhalten (bspw. Villenviertel mit spezifischer Bebauungsstruktur). Typische Strukturgruppen sind grössere Überbauungen und Siedlungen, deren Homogenität sie von der umliegenden Bebauung abhebt. Die Qualität der Strukturgruppe liegt damit vorab in den übereinstimmenden, prägenden Merkmalen. Wesentliche Elemente können neben Gemeinsamkeiten formaler, funktionaler oder konstruktiver Art auch die Umgebungsgestaltung sowie die Beziehung von Aussenräumen zu den Bauten darstellen. Damit der homogene Charakter gewahrt wird, sind an Veränderungen innerhalb der Strukturgruppen hohe Qualitätsanforderungen nach einheitlichen Regeln für alle darin erfassten Bauten und Aussenräume zu stellen. (Strukturgruppen sind nicht identisch mit den Struktur-erhaltungsgebieten im Baureglement, dienen aber als Grundlage dafür.)

«Objekte des kantonalen Inventars» (K-Objekte)

Betreffen Planungen und Bewilligungsverfahren Objekte des kantonalen Inventars, ist die Denkmalpflege des Kantons Bern in jedem Fall in das Verfahren einzubeziehen (Art. 13 Abs. 3 Bauverordnung, Art. 10c Abs. 1 Baugesetz und Art. 22 Abs. 3 Bewilligungsdekret).

Objekte des kantonalen Inventars sind:

1. Alle als «schützenswert» eingestuft Objekte.
2. Alle als «erhaltenswert» eingestuft Objekte, die zu einer Baugruppe des Bauinventars gehören.
3. Alle unter kantonalen (durch Vertrag, Verfügung oder Regierungsratsbeschluss) oder eidgenössischen Schutz gestellten Objekte.
4. Alle als Einzelobjekte im Bundesinventar der schützenswerten Ortsbilder der Schweiz von nationaler Bedeutung (ISOS) eingetragenen Objekte.

Verzeichnis der Bau- und Strukturgruppen Register

Verzeichnis der Bau- und Strukturgruppen Worb

2022

Bezeichnung	Baugruppe (BG)	Strukturgruppe (SG)	rechtswirksam	Revision
Worb, Schloss	A		2003	
Worb, Schlossstalden	B		2003	
Worb, Dorfkern	C		2003	
Worb, Hauptstrasse	D		2003	
Worb, Kreuzgasse	E		2003	
Worb, Hubel	I		2003	
Worb, Wislen	J		2003	
Worb, Vielbringen	L		2003	
Richigen, Dorf	M		2015	
Richigen, Landsitz	N		2003	
Worb, Ried	O		2003	
Enggistein, Guetshof	Q		2003	
Worb, Wattenwil	R		2003	
Worb, Schulhausstrasse		1	2015	
Worb, Sonnhalde		2	2015	
Worb, Bleiche		3	2015	
Worb, Überbauung Schlossgraben		4	2022	



Bildungs- und Kulturdirektion
Amt für Kultur
Denkmalpflege
www.be.ch/denkmalpflege

Register Worb

2022

Adresse	Haus-Nr.	Ort	Grundst.-Nr.	Koordinaten	rechtswirksam	GATT	BG	SG	Einstufung	Zusatzinfo
Alte Bernstrasse	12	Rüfenacht BE	1302	2606879 / 1197696	2003	WOH			erhaltenswert	
Alte Bernstrasse	35b	Rüfenacht BE	577	2607209 / 1197725	2003	SPE			erhaltenswert	
Alte Bernstrasse	36	Rüfenacht BE	1783	2607301 / 1197622	2003	WOH			schützenswert	
Alte Bernstrasse	70	Rüfenacht BE	774	2607701 / 1197486	2003	VIL			schützenswert	
Alte Dorfstrasse	462	Schlosswil	1167	2613294 / 1196204	2003	BAH	O		erhaltenswert	
Alte Dorfstrasse	462a	Schlosswil	1167	2613270 / 1196196	2003	SPE	O		schützenswert	
Alte Dorfstrasse	465	Schlosswil	248	2613280 / 1196168	2003	BAH	O		erhaltenswert	
Alte Dorfstrasse	474	Schlosswil	1176	2613220 / 1196169	2003	BAH	O		erhaltenswert	
Alte Dorfstrasse	474a	Schlosswil	1176	2613214 / 1196110	2003	SPE	O		schützenswert	
Alte Dorfstrasse	475	Schlosswil	279	2613190 / 1196195	2003	BAH	O		schützenswert	
Alte Dorfstrasse	475a	Schlosswil	279	2613162 / 1196197	2003	SPE	O		schützenswert	
Alte Dorfstrasse	476	Schlosswil	4758	2613166 / 1196165	2003	STK	O		schützenswert	
Am Stutz	236	Richigen	587	2611001 / 1196309	2003	BAH	M		erhaltenswert	
Äusserer Stalden	3	Worb	1051	2608602 / 1197490	2003	BAH			schützenswert	
Bachstrasse	242	Richigen	1115	2610941 / 1196214	2015	WOH/ GEB			schützenswert	
Bachstrasse	250	Richigen	237	2610929 / 1196113	2015	BAH			erhaltenswert	
Bachstrasse	250a	Richigen	237	2610927 / 1196086	2015	SPE			schützenswert	
Bachstrasse	254	Richigen	1486	2611005 / 1196071	2015	BAH			schützenswert	
Bachweg	2	Worb	937	2609502 / 1197760	2003	MÜH/ KLG	C		erhaltenswert	
Bahnhofstrasse	2	Worb	1289	2609509 / 1197588	2003	WOH/ GEB	D		erhaltenswert	
Bahnhofstrasse	3	Worb	33	2609600 / 1197487	2003	SAL			schützenswert	
Bahnhofstrasse	5	Worb	33	2609599 / 1197462	2003	SAL			schützenswert	
Bahnhofstrasse	20	Worb	976	2609547 / 1197437	2003	WOH/ GEB	E		erhaltenswert	
Bahnhofstrasse	24	Worb	1045	2609543 / 1197367	2003	VIL			schützenswert	



Bildungs- und Kulturdirektion
Amt für Kultur
Denkmalpflege
www.be.ch/denkmalpflege

Register Worb

2022

Adresse	Haus-Nr.	Ort	Grundst.-Nr.	Koordinaten	rechtswirksam	GATT	BG	SG	Einstufung	Zusatzinfo
Bangertenstrasse	823	Worb	1536	2610927 / 1198923	2003	BAH	R		erhaltenswert	
Bangertenstrasse	830	Worb	548	2611044 / 1198994	2003	BAH	R		erhaltenswert	
Bangertenstrasse	848	Worb	1386	2611068 / 1199028	2003	BAH	R		erhaltenswert	
Bangertenstrasse	850	Worb	1349	2611080 / 1199093	2003	BAH	R		schützenswert	
Bangertenstrasse	860	Worb	34	2611169 / 1199220	2003	SAL			erhaltenswert	
Beitenwilstrasse	45	Vielbringen b. Worb	793	2608443 / 1196071	2003	WOH/ GEB	L		erhaltenswert	
Beitenwilstrasse	46	Vielbringen b. Worb	3839	2608462 / 1196051	2003	BAH	L		schützenswert	
Beitenwilstrasse	46a	Vielbringen b. Worb	3839	2608462 / 1196018	2003	SPE	L		schützenswert	
Beitenwilstrasse	78	Vielbringen b. Worb	1661	2608679 / 1196002	2003	BAH			erhaltenswert	
Beitenwilstrasse	94	Vielbringen b. Worb	666	2608972 / 1195832	2003	BAH			erhaltenswert	
Bernstrasse	8	Worb	1807	2609163 / 1197556	2003	WOH			erhaltenswert	
Bernstrasse	30	Worb	1460	2609361 / 1197441	2003	GAG	D		schützenswert	
Bernstrasse	1030	Worb	775	2608801 / 1197644	2003	BAH			erhaltenswert	
Biglenstrasse	600	Enggistein	497	2612080 / 1197926	2015	KÄS			erhaltenswert	
Biglenstrasse	604	Enggistein	922	2612137 / 1197912	2015	BAH			erhaltenswert	
Bisluff	748	Enggistein	432	2612677 / 1197920	2003	WOH/ IND			erhaltenswert	
Bodengasse	21	Worb	1833	2608957 / 1198320	2003	BAH			erhaltenswert	
Bollstrasse	5	Worb	1977	2609464 / 1197724	2003	BAH	C		schützenswert	
Brauereiweg	2	Worb	528	2609627 / 1197599	2003	WST	C		schützenswert	
Brauereiweg	11	Worb	524	2609698 / 1197550	2003	WOH/ GEB			erhaltenswert	
Buchhütte	1065	Worb	1308	2609224 / 1196818	2003	BAH			schützenswert	
Buchhütte	1065a	Worb	1308	2609204 / 1196792	2003	SPE			schützenswert	
Buechlistrasse	215	Richigen	4171	2611016 / 1196488	2003	BAH	M		erhaltenswert	
Buechlistrasse	219	Richigen	2100	2610991 / 1196459	2003	STK	M		schützenswert	
Buechlistrasse	325a	Richigen	1134	2611118 / 1196536	2003	SPE	M		schützenswert	



Bildungs- und Kulturdirektion
Amt für Kultur
Denkmalpflege
www.be.ch/denkmalpflege

Register Worb

2022

Adresse	Haus-Nr.	Ort	Grundst.-Nr.	Koordinaten	rechtswirksam	GATT	BG	SG	Einstufung	Zusatzinfo
Dentenbergrasse	79	Worb	2209	2607863 / 1198188	2003	VIL			erhaltenswert	
Eggasse	20	Worb	35	2609612 / 1197789	2015	SAL			erhaltenswert	
Eggasse	24	Worb	1251	2609628 / 1197838	2003	VIL			schützenswert	
Eggasse	44	Worb	2015	2609661 / 1198036	2003	BAH			schützenswert	
Eichenweg	11	Worb	2164	2609565 / 1198191	2003	WOH			schützenswert	
Eichholzweg	50	Vielbringen b. Worb	335	2608356 / 1196009	2003	BAH	L		schützenswert	
Enggisteinstrasse	N.N.1	Worb	693	2609526 / 1197745	2003	GAH	C		erhaltenswert	
Enggisteinstrasse	N.N.2	Worb	561	2609721 / 1197603	2003	GAH			erhaltenswert	
Enggisteinstrasse	2	Worb	501	2609519 / 1197651	2003	VIL	C		schützenswert	
Enggisteinstrasse	3	Worb	176	2609503 / 1197716	2003	GAG	C		schützenswert	
Enggisteinstrasse	3a	Worb	176	2609508 / 1197734	2003	KLG/ GAG	C		erhaltenswert	
Enggisteinstrasse	3b	Worb	176	2609524 / 1197721	2003	PFS/ WOH	C		schützenswert	
Enggisteinstrasse	4	Worb	95	2609559 / 1197653	2003	PFH	C		schützenswert	
Enggisteinstrasse	4a	Worb	95	2609575 / 1197651	2003	OFH/ STK	C		schützenswert	
Enggisteinstrasse	5	Worb	693	2609534 / 1197729	2003	PFS/ WOH	C		schützenswert	
Enggisteinstrasse	6	Worb	95	2609567 / 1197692	2003	KIR	C		schützenswert	
Enggisteinstrasse	7	Worb	944	2609563 / 1197764	2003	VIL			schützenswert	
Enggisteinstrasse	7a	Worb	944	2609561 / 1197781	2003	GAH			erhaltenswert	
Enggisteinstrasse	8	Worb	178	2609533 / 1197693	2003	WOH	C		schützenswert	
Enggisteinstrasse	10	Worb	254	2609546 / 1197709	2003	WOH/ GEB	C		schützenswert	
Enggisteinstrasse	12	Worb	4191	2609576 / 1197724	2003	WOH/ GEB	C		erhaltenswert	
Enggisteinstrasse	13	Worb	931	2609662 / 1197703	2003	WOH/ GEB	B/C		erhaltenswert	



Bildungs- und Kulturdirektion
Amt für Kultur
Denkmalpflege
www.be.ch/denkmalpflege

Register Worb

2022

Adresse	Haus-Nr.	Ort	Grundst.-Nr.	Koordinaten	rechtswirksam	GATT	BG	SG	Einstufung	Zusatzinfo
Enggisteinstrasse	14	Worb	1597	2609614 / 1197707	2003	KÄS	C		erhaltenswert	
Enggisteinstrasse	18	Worb	537	2609638 / 1197672	2003	WST	C		schützenswert	
Enggisteinstrasse	19	Worb	1149	2609695 / 1197680	2003	WOH			schützenswert	
Enggisteinstrasse	20	Worb	1523	2609665 / 1197670	2003	BAH/ KLG	C		erhaltenswert	
Enggisteinstrasse	22	Worb	726	2609703 / 1197643	2003	VIL			erhaltenswert	
Enggisteinstrasse	24	Worb	561	2609719 / 1197626	2003	VIL			schützenswert	
Enggisteinstrasse	77	Worb	1063	2610510 / 1197465	2003	IND			schützenswert	
Enggisteinstrasse	90	Worb	1928	2610892 / 1197427	2003	WST			schützenswert	
Enggisteinstrasse	92	Worb	828	2610921 / 1197429	2003	BAH			schützenswert	
Farbstrasse	12	Worb	544	2610066 / 1197576	2003	SLO			schützenswert	
Farbstrasse	14	Worb	544	2610101 / 1197632	2015	WOH/ NBG			erhaltenswert	
Farbstrasse	23	Worb	3848	2610214 / 1197650	2003	BAH			schützenswert	
Farbstrasse	25	Worb	3746	2610159 / 1197789	2015	WOH		3	schützenswert	
Farbstrasse	25a	Worb	3747	2610161 / 1197794	2015	WOH		3	schützenswert	
Farbstrasse	25b	Worb	3748	2610164 / 1197798	2015	WOH		3	schützenswert	
Farbstrasse	25c	Worb	3749	2610168 / 1197801	2015	WOH		3	schützenswert	
Farbstrasse	25d	Worb	3750	2610170 / 1197804	2015	WOH		3	schützenswert	
Farbstrasse	25e	Worb	3751	2610173 / 1197808	2015	WOH		3	schützenswert	
Farbstrasse	27	Worb	3752	2610210 / 1197797	2015	WOH		3	schützenswert	
Farbstrasse	27a	Worb	3753	2610217 / 1197795	2015	WOH		3	schützenswert	
Farbstrasse	27b	Worb	3754	2610220 / 1197789	2015	WOH		3	schützenswert	
Farbstrasse	27c	Worb	3755	2610224 / 1197786	2015	WOH		3	schützenswert	
Farbstrasse	27d	Worb	3756	2610228 / 1197782	2015	WOH		3	schützenswert	
Farbstrasse	29	Worb	3757	2610240 / 1197772	2015	WOH		3	schützenswert	
Farbstrasse	29a	Worb	3758	2610244 / 1197768	2015	WOH		3	schützenswert	
Farbstrasse	29b	Worb	3759	2610247 / 1197764	2015	WOH		3	schützenswert	



Bildungs- und Kulturdirektion
Amt für Kultur
Denkmalpflege
www.be.ch/denkmalpflege

Register Worb

2022

Adresse	Haus-Nr.	Ort	Grundst.-Nr.	Koordinaten	rechtswirksam	GATT	BG	SG	Einstufung	Zusatzinfo
Farbstrasse	29c	Worb	3760	2610250 / 1197762	2015	WOH		3	schützenswert	
Farbstrasse	29d	Worb	3761	2610254 / 1197758	2015	WOH		3	schützenswert	
Farbstrasse	29e	Worb	3762	2610258 / 1197755	2015	WOH		3	schützenswert	
Farbstrasse	31	Worb	3763	2610271 / 1197746	2015	WOH		3	schützenswert	
Farbstrasse	31a	Worb	3764	2610275 / 1197743	2015	WOH		3	schützenswert	
Farbstrasse	31b	Worb	3765	2610278 / 1197740	2015	WOH		3	schützenswert	
Farbstrasse	31c	Worb	3766	2610283 / 1197737	2015	WOH		3	schützenswert	
Farbstrasse	31d	Worb	3767	2610286 / 1197733	2015	WOH		3	schützenswert	
Farbstrasse	31e	Worb	3768	2610289 / 1197730	2015	WOH		3	schützenswert	
Farbstrasse	33	Worb	3769	2610302 / 1197719	2015	WOH		3	schützenswert	
Farbstrasse	33a	Worb	3770	2610306 / 1197716	2015	WOH		3	schützenswert	
Farbstrasse	33b	Worb	3771	2610310 / 1197712	2015	WOH		3	schützenswert	
Farbstrasse	33c	Worb	3772	2610314 / 1197708	2015	WOH		3	schützenswert	
Farbstrasse	33d	Worb	3773	2610319 / 1197704	2015	WOH		3	schützenswert	
Farbstrasse	35	Worb	3778	2610269 / 1197684	2015	WOH		3	schützenswert	
Farbstrasse	35a	Worb	3779	2610275 / 1197683	2015	WOH		3	schützenswert	
Farbstrasse	35b	Worb	3780	2610280 / 1197681	2015	WOH		3	schützenswert	
Farbstrasse	35c	Worb	3781	2610286 / 1197679	2015	WOH		3	schützenswert	
Farbstrasse	35d	Worb	3782	2610292 / 1197677	2015	WOH		3	schützenswert	
Farbstrasse	37	Worb	3774	2610239 / 1197696	2015	WOH		3	schützenswert	
Farbstrasse	37a	Worb	3775	2610244 / 1197694	2015	WOH		3	schützenswert	
Farbstrasse	37b	Worb	3776	2610249 / 1197692	2015	WOH		3	schützenswert	
Farbstrasse	37c	Worb	3777	2610254 / 1197690	2015	WOH		3	schützenswert	
Farbstrasse	41	Worb	141	2610412 / 1197497	2003	TRA			erhaltenswert	
Gsteigmoos	292	Richigen	471	2610638 / 1196109	2003	STK			erhaltenswert	
Gsteigmoos	293	Richigen	471	2610662 / 1196069	2003	BAH			schützenswert	
Gutshof	606	Enggistein	921	2612128 / 1197867	2015	WST			schützenswert	



Bildungs- und Kulturdirektion
Amt für Kultur
Denkmalpflege
www.be.ch/denkmalpflege

Register Worb

2022

Adresse	Haus-Nr.	Ort	Grundst.-Nr.	Koordinaten	rechtswirksam	GATT	BG	SG	Einstufung	Zusatzinfo
Gutshof	701	Enggistein	896	2612289 / 1197562	2003	BAH	Q		schützenswert	
Gutshof	701a	Enggistein	896	2612269 / 1197548	2003	SPE	Q		schützenswert	
Gutshof	702	Enggistein	896	2612308 / 1197501	2003	SAL/ WOH	Q		erhaltenswert	
Gutshof	703	Enggistein	896	2612274 / 1197506	2003	WOH	Q		erhaltenswert	
Gwattweg	460	Schlosswil	483	2613336 / 1196294	2003	STK	O		schützenswert	
Hauptstrasse	1	Worb	1406	2609493 / 1197597	2003	WOH	D		schützenswert	
Hauptstrasse	7	Worb	1743	2609465 / 1197559	2003	WOH	D		erhaltenswert	
Hauptstrasse	9	Worb	167	2609454 / 1197547	2003	WOH	D		schützenswert	
Hauptstrasse	11	Worb	1249	2609444 / 1197534	2003	WOH/ GEB	D		erhaltenswert	
Hauptstrasse	17	Worb	1649	2609436 / 1197517	2003	WOH	D		schützenswert	
Hauptstrasse	19	Worb	1466	2609418 / 1197499	2003	WOH/ GEB	D		erhaltenswert	
Hinterhausstrasse	1	Rüfenacht BE	1799	2607010 / 1197674	2015	LAS			schützenswert	
Holti	1131	Worb	1378	2608184 / 1198589	2003	BAH			schützenswert	
Hübeliweg	222a	Richigen	809	2610921 / 1196345	2003	SPE	M		schützenswert	
Hübeliweg	288	Richigen	1574	2610611 / 1196299	2003	OFH			schützenswert	
Käsereiweg	824	Worb	65	2610961 / 1198910	2003	SAL	R		erhaltenswert	
Kreuzgasse	2	Worb	976	2609537 / 1197438	2003	BAH	E		schützenswert	
Kreuzgasse	4	Worb	138	2609514 / 1197443	2003	GAG	E		schützenswert	
Kreuzgasse	5	Worb	1694	2609529 / 1197417	2003	WOH	E		erhaltenswert	
Kreuzgasse	6	Worb	601	2609464 / 1197449	2003	BAH	E		schützenswert	
Laichbachweg	830b	Worb	218	2611031 / 1199017	2003	SPE	R		schützenswert	
Laichbachweg	831	Worb	218	2611003 / 1199025	2003	BAH	R		schützenswert	
Laichbachweg	832	Worb	1225	2610998 / 1199029	2003	BAH	R		schützenswert	
Laichbachweg	832a	Worb	1225	2610984 / 1199039	2003	BAH	R		schützenswert	
Längimoos	1160	Worb	1241	2607832 / 1197972	2003	BAH			schützenswert	



Bildungs- und Kulturdirektion
Amt für Kultur
Denkmalpflege
www.be.ch/denkmalpflege

Register Worb

2022

Adresse	Haus-Nr.	Ort	Grundst.-Nr.	Koordinaten	rechtswirksam	GATT	BG	SG	Einstufung	Zusatzinfo
Längimoos	1160a	Worb	1241	2607851 / 1197970	2003	OFH			schützenswert	
Lauigasse	3	Worb	2241	2608989 / 1197752	2015	SAL			erhaltenswert	
Lauigasse	5	Worb	2241	2608976 / 1197818	2015	SAL			erhaltenswert	
Lauigasse	8	Worb	4757	2609103 / 1197725	2003	BAH			schützenswert	
Lauigasse	10	Worb	4757	2609142 / 1197718	2003	STK			schützenswert	
Leimistrasse	630	Enggistein	486	2611894 / 1197527	2003	BAH			erhaltenswert	
Leimistrasse	631	Enggistein	486	2611896 / 1197544	2003	STK			erhaltenswert	
Lochiweg	416	Schlosswil	414	2612629 / 1196406	2003	BAH			schützenswert	
Lochiweg	416d	Schlosswil	414	2612635 / 1196458	2015	SPE			schützenswert	
Lochiweg	445	Schlosswil	686	2613129 / 1196434	2003	BAH/ GEB	O		erhaltenswert	
Lochiweg	450	Schlosswil	53	2613202 / 1196370	2003	SAL	O		erhaltenswert	
Lochiweg	451	Schlosswil	4752	2613162 / 1196405	2003	OFH	O		schützenswert	
Lochiweg	456	Schlosswil	900	2613208 / 1196293	2003	BAH	O		erhaltenswert	
Luzernstrasse	211	Richigen	4010	2610851 / 1196481	2003	LAS	N		schützenswert	
Luzernstrasse	212	Richigen	4010	2610874 / 1196509	2003	STK/ SPE	N		schützenswert	
Luzernstrasse	213	Richigen	1620	2610904 / 1196502	2003	BAH	N		schützenswert	
Luzernstrasse	213c	Richigen	4010	2610880 / 1196467	2003	NBG	N		erhaltenswert	
Luzernstrasse	214	Richigen	4010	2610885 / 1196476	2003	NBG	N		schützenswert	
Luzernstrasse	226	Richigen	1553	2611033 / 1196413	2003	GAG	M		erhaltenswert	
Luzernstrasse	228	Richigen	4719	2611039 / 1196386	2003	WOH/ KLG	M		erhaltenswert	
Luzernstrasse	229	Richigen	975	2611052 / 1196371	2003	WOH	M		erhaltenswert	
Luzernstrasse	345	Richigen	718	2611378 / 1196242	2003	BAH			erhaltenswert	
Moosweg	35	Vielbringen b. Worb	737	2608250 / 1196103	2003	BAH	L		erhaltenswert	
Moosweg	35a	Vielbringen b. Worb	4924	2608293 / 1196055	2003	SPE	L		schützenswert	
Moosweg	49	Vielbringen b. Worb	335	2608343 / 1196037	2003	WST	L		schützenswert	



Bildungs- und Kulturdirektion
Amt für Kultur
Denkmalpflege
www.be.ch/denkmalpflege

Register Worb

2022

Adresse	Haus-Nr.	Ort	Grundst.-Nr.	Koordinaten	rechtswirksam	GATT	BG	SG	Einstufung	Zusatzinfo
Mühlestrasse	21	Worb	209	2609894 / 1197691	2003	BAH/ GAG	A		erhaltenswert	
Mühlestrasse	22	Worb	209	2609957 / 1197708	2003	SCH	A		schützenswert	
Mühlestrasse	31	Worb	908	2609819 / 1197743	2003	MÜH	A		erhaltenswert	
Mühlestrasse	33	Worb	908	2609809 / 1197737	2003	MÜH	A		erhaltenswert	
Mühlestrasse	35	Worb	908	2609788 / 1197739	2003	MÜH	A		erhaltenswert	
Paradiesweg	5	Worb	655	2609733 / 1197252	2003	BAH			erhaltenswert	
Paradiesweg	5a	Worb	3860	2609764 / 1197272	2003	SPE			schützenswert	
Richigenstrasse	20	Worb	1192	2609862 / 1197106	2003	BAH			schützenswert	
Richigenstrasse	22	Worb	1192	2609858 / 1197072	2003	OFH/ STK			erhaltenswert	
Richigenstrasse	39	Worb	69	2610160 / 1197150	2003	WOH			erhaltenswert	
Richigenstrasse	41	Worb	1258	2610166 / 1197151	2003	WOH			erhaltenswert	
Richigenstrasse	43	Worb	878	2610171 / 1197149	2003	WOH			erhaltenswert	
Richigenstrasse	45	Worb	1342	2610176 / 1197150	2003	WOH			erhaltenswert	
Richigenstrasse	47	Worb	450	2610180 / 1197151	2003	WOH			erhaltenswert	
Richigenstrasse	49	Worb	979	2610185 / 1197151	2003	WOH			erhaltenswert	
Richigenstrasse	51	Worb	563	2610190 / 1197153	2003	WOH			erhaltenswert	
Richigenstrasse	53	Worb	70	2610195 / 1197154	2003	WOH			erhaltenswert	
Riedhaldeweg	458	Schlosswil	483	2613288 / 1196330	2003	BAH	O		schützenswert	
Rohrmoos	370	Richigen	478	2611863 / 1195730	2003	BAH			erhaltenswert	
Rosenweg	1	Rüfenacht BE	2220	2607664 / 1197798	2015	SAL			erhaltenswert	
Rosenweg	3	Rüfenacht BE	2220	2607674 / 1197793	2015	SAL			erhaltenswert	
Rosenweg	5	Rüfenacht BE	2220	2607679 / 1197840	2015	SAL			erhaltenswert	
Rosenweg	7	Rüfenacht BE	2220	2607720 / 1197804	2015	SAL			erhaltenswert	
Rosenweg	9	Rüfenacht BE	2220	2607753 / 1197797	2015	SAL			erhaltenswert	
Rosenweg	11	Rüfenacht BE	2220	2607766 / 1197847	2015	SAL			erhaltenswert	
Rubigenstrasse	6	Worb	1035	2609549 / 1197179	2003	BAH			schützenswert	



Bildungs- und Kulturdirektion
Amt für Kultur
Denkmalpflege
www.be.ch/denkmalpflege

Register Worb

2022

Adresse	Haus-Nr.	Ort	Grundst.-Nr.	Koordinaten	rechtswirksam	GATT	BG	SG	Einstufung	Zusatzinfo
Rubigenstrasse	8	Worb	1035	2609549 / 1197150	2003	STK/ SMD			erhaltenswert	
Rubigenstrasse	51	Worb	1028	2609838 / 1196546	2003	BAH			schützenswert	
Rubigenstrasse	59	Worb	1235	2610040 / 1196366	2003	BAH			schützenswert	
Rubigenstrasse	65	Worb	710	2609715 / 1196246	2003	BAH			erhaltenswert	
Rütiweg	20	Worb	845	2609614 / 1196483	2015	BAH			schützenswert	
Rütiweg	23	Worb	1721	2609622 / 1196395	2015	STK			erhaltenswert	
Rütiweg	27	Worb	1721	2609608 / 1196352	2015	BAH			erhaltenswert	
Rüttihubelstrasse	538	Enggistein	321	2612076 / 1197979	2015	BAH			erhaltenswert	
Schloss	2	Worb	1402	2609819 / 1197767	2003	SLO	A		schützenswert	
Schloss	3	Worb	1402	2609792 / 1197788	2003	SLO	A		schützenswert	
Schloss	4	Worb	1402	2609809 / 1197794	2003	SLO	A		schützenswert	
Schloss	4a	Worb	1402	2609817 / 1197809	2003	SLO	A		schützenswert	
Schloss	6	Worb	1402	2609816 / 1197822	2003	SLO	A		schützenswert	
Schloss	6a	Worb	1402	2609805 / 1197819	2003	SLO	A		schützenswert	
Schlossstalden	3	Worb	1426	2609686 / 1197735	2003	KLG	B		erhaltenswert	
Schlossstalden	4	Worb	564	2609690 / 1197698	2003	WOH/ GEB	B		erhaltenswert	
Schlossstalden	6	Worb	1647	2609696 / 1197699	2003	WOH/ GEB	B		erhaltenswert	
Schlossstalden	8	Worb	1110	2609696 / 1197713	2003	WOH	B		erhaltenswert	
Schlossstalden	10	Worb	1641	2609710 / 1197710	2003	SMD	B		erhaltenswert	
Schlossstalden	12	Worb	532	2609707 / 1197702	2003	SMD	B		erhaltenswert	
Schlosswilstrasse	340	Richigen	835	2611219 / 1196368	2003	BAH	M		erhaltenswert	
Schlosswilstrasse	340a	Richigen	835	2611180 / 1196374	2003	SPE	M		schützenswert	
Schulhausstrasse	16	Worb	879	2609731 / 1197425	2015	WOH		1	erhaltenswert	
Schulhausstrasse	18	Worb	1023	2609744 / 1197419	2015	WOH		1	erhaltenswert	
Schulhausstrasse	19	Worb	533	2609741 / 1197457	2015	WOH		1	erhaltenswert	



Bildungs- und Kulturdirektion
Amt für Kultur
Denkmalpflege
www.be.ch/denkmalpflege

Register Worb

2022

Adresse	Haus-Nr.	Ort	Grundst.-Nr.	Koordinaten	rechtswirksam	GATT	BG	SG	Einstufung	Zusatzinfo
Schulhausstrasse	20	Worb	1108	2609757 / 1197405	2015	WOH		1	erhaltenswert	
Schulhausstrasse	22	Worb	773	2609770 / 1197397	2015	WOH		1	erhaltenswert	
Schulhausstrasse	23	Worb	1092	2609768 / 1197468	2015	WOH		1	erhaltenswert	
Schulhausstrasse	24	Worb	434	2609781 / 1197384	2015	WOH		1	erhaltenswert	
Schulhausstrasse	25	Worb	433	2609758 / 1197445	2015	WOH		1	erhaltenswert	
Schulhausstrasse	27	Worb	448	2609778 / 1197450	2015	WOH		1	erhaltenswert	
Schulhausstrasse	29	Worb	1729	2609777 / 1197431	2015	WOH		1	erhaltenswert	
Schulhausstrasse	31	Worb	955	2609793 / 1197418	2015	WOH		1	erhaltenswert	
Schützenhausstrasse	1	Worb	1563	2610333 / 1197624	2003	WOH			schützenswert	
Sonneggstrasse	4	Worb	1250	2609754 / 1197652	2003	VIL			schützenswert	
Sonneggstrasse	9	Worb	1399	2609854 / 1197603	2003	WOH			erhaltenswert	
Sonneggstrasse	11	Worb	455	2609877 / 1197575	2003	WOH			erhaltenswert	
Sonneggstrasse	19	Worb	964	2609949 / 1197486	2003	WOH			erhaltenswert	
Sperlisacker	1170	Rüfenacht BE	4310	2607742 / 1197584	2003	BAH			schützenswert	
Sperlisacker	1170a	Rüfenacht BE	4310	2607733 / 1197613	2003	OFH			schützenswert	
Spicherweg	53	Vielbringen b. Worb	361	2608402 / 1195942	2003	SPE	L		schützenswert	
Spicherweg	56	Vielbringen b. Worb	753	2608430 / 1195989	2003	SPE	L		schützenswert	
Spicherweg	61d	Vielbringen b. Worb	4882	2608508 / 1195974	2003	SPE	L		schützenswert	
Spicherweg	62	Vielbringen b. Worb	292	2608501 / 1195932	2003	BAH	L		erhaltenswert	
Spicherweg	62a	Vielbringen b. Worb	292	2608482 / 1195942	2003	SPE	L		schützenswert	
Stationsstrasse	12	Worb	4259	2609618 / 1196024	2003	BHF			schützenswert	
Surihorn	585	Enggiststein	424	2612050 / 1198358	2003	BAH			schützenswert	
Toggenbühl	1023	Worb	1093	2608620 / 1197856	2003	BAH			schützenswert	
Unterlauigen	1010	Worb	1410	2608482 / 1198633	2003	BAH			erhaltenswert	
Unterlauigen	1010a	Worb	1410	2608435 / 1198708	2003	OFH/ SPE			erhaltenswert	
Vechigenstrasse	4	Worb	937	2609477 / 1197773	2003	KLG			erhaltenswert	
Vechigenstrasse	9	Worb	936	2609439 / 1197888	2003	VIL			schützenswert	



Bildungs- und Kulturdirektion
Amt für Kultur
Denkmalpflege
www.be.ch/denkmalpflege

Register Worb

2022

Adresse	Haus-Nr.	Ort	Grundst.-Nr.	Koordinaten	rechtswirksam	GATT	BG	SG	Einstufung	Zusatzinfo
Vechigenstrasse	19	Worb	2327	2609400 / 1198001	2003	WOH			erhaltenswert	
Vechigenstrasse	19a	Worb	2329	2609394 / 1198000	2003	WOH			erhaltenswert	
Vechigenstrasse	19b	Worb	2331	2609390 / 1197999	2003	WOH			erhaltenswert	
Vechigenstrasse	19c	Worb	2333	2609385 / 1197998	2003	WOH			erhaltenswert	
Vechigenstrasse	19d	Worb	2335	2609378 / 1197996	2003	WOH			erhaltenswert	
Vechigenstrasse	21	Worb	2326	2609394 / 1198018	2003	WOH			erhaltenswert	
Vechigenstrasse	21a	Worb	2328	2609390 / 1198016	2003	WOH			erhaltenswert	
Vechigenstrasse	21b	Worb	2330	2609385 / 1198015	2003	WOH			erhaltenswert	
Vechigenstrasse	21c	Worb	2332	2609381 / 1198012	2003	WOH			erhaltenswert	
Vechigenstrasse	21d	Worb	2334	2609374 / 1198011	2003	WOH			erhaltenswert	
Vechigenstrasse	24	Worb	116	2609428 / 1198043	2003	WOH			erhaltenswert	
Vechigenstrasse	29	Worb	147	2609356 / 1198139	2003	LAS			erhaltenswert	
Vechigenstrasse	47	Worb	328	2609284 / 1198500	2003	BAH			schützenswert	
Wannhalde	1019	Worb	4238	2608391 / 1198071	2003	STK			schützenswert	
Wattenwilstrasse	20	Worb	190	2610165 / 1197965	2003	OFH/ SPE	I		schützenswert	
Wattenwilstrasse	22	Worb	190	2610207 / 1197951	2003	BAH	I		erhaltenswert	
Wattenwilstrasse	24	Worb	2142	2610242 / 1197934	2003	LAS	I		schützenswert	
Wisgen	410	Schlosswil	1024	2612179 / 1196143	2003	BAH			schützenswert	
Wislen	1056	Worb	2596	2608977 / 1196887	2003	OFH/ STK	J		erhaltenswert	
Wislen	1058a	Worb	1018	2608935 / 1196948	2003	OFH	J		schützenswert	
Wislen	1058b	Worb	1018	2608956 / 1196913	2003	SPE	J		erhaltenswert	
Wislenboden	1039	Worb	204	2608587 / 1197296	2003	BAH			erhaltenswert	
Worbboden	1030b	Worb	4770	2608767 / 1197688	2003	SPE			schützenswert	
Worbstrasse	28	Rüfenacht BE	609	2606919 / 1197643	2003	BAH			erhaltenswert	
Worbstrasse	28d	Rüfenacht BE	609	2606912 / 1197620	2003	SPE			erhaltenswert	
Wydenstrasse	31	Worb	933	2609868 / 1197277	2003	KIG			schützenswert	



Bildungs- und Kulturdirektion
Amt für Kultur
Denkmalpflege
www.be.ch/denkmalpflege

Register Worb

2022

Adresse	Haus-Nr.	Ort	Grundst.-Nr.	Koordinaten	rechtswirksam	GATT	BG	SG	Einstufung	Zusatzinfo
Zelgweg	16	Worb	1415	2609790 / 1197452	2015	WOH			erhaltenswert	



Bildungs- und Kulturdirektion
Amt für Kultur
Denkmalpflege
www.be.ch/denkmalpflege

Register Worb

2022

Grundst.-Nr.= Grundstück-Nummer
GATT = Baugattung
BG = Baugruppe
SG = Strukturgruppe
PLAN = Planausschnitt

Abkürzungsverzeichnis Baugattungen

ALH	Altersheim	KÄS	Käserei
ALP	Alpgebäude	KIG	Kindergarten
BAA	Badeanlage	KIN	Kinderheim
BAH	Bauernhaus	KIR	Kirche
BAN	Bank	KLG	Kleingewerbe
BHF	Bahnhof	KLS	Kloster
BIH	Bienenhaus	KOH	Kornhaus
BLE	Bleiche	KRH	Krankenhaus
BRU	Brunnen	KRW	Kraftwerk
BRÜ	Brücke	LAS	Landsitz
BUR	Burg	MAU	Mauer
DEN	Denkmal	MIL	Militäranlage
DEP	Depot	MÜH	Mühle
FAB	Fabrik	NBG	Nebengebäude
FÄR	Färberei	OFH	Ofenhaus
FEW	Feuerwehr	ÖFB	Öffentliche Bauten
FRA	Freizeitanlage	ÖLE	Öle
FRH	Friedhof	PAS	Panzersperre
GAG	Gastgewerbe	PFH	Pfarrhaus
GAH	Gartenhaus	PFS	Pfrundscheune
GEB	Geschäftsbauten	REB	Rebhaus
GPA	Garten- und öff. Parkanlage	REI	Reibe
IND	Gewerbe/Industrie	RES	Reservoir
INF	Infrastruktur	SAB	Sakralbauten
KAP	Kapelle	SÄG	Sägerei

SAL **Schulanlage**

SCH **Scheune**

SLO **Schloss**

SMD **Schmiede**

SPE **Speicher**

STA **Stampfe**

STK **Stöckli**

TRA **Transformatorenhaus**

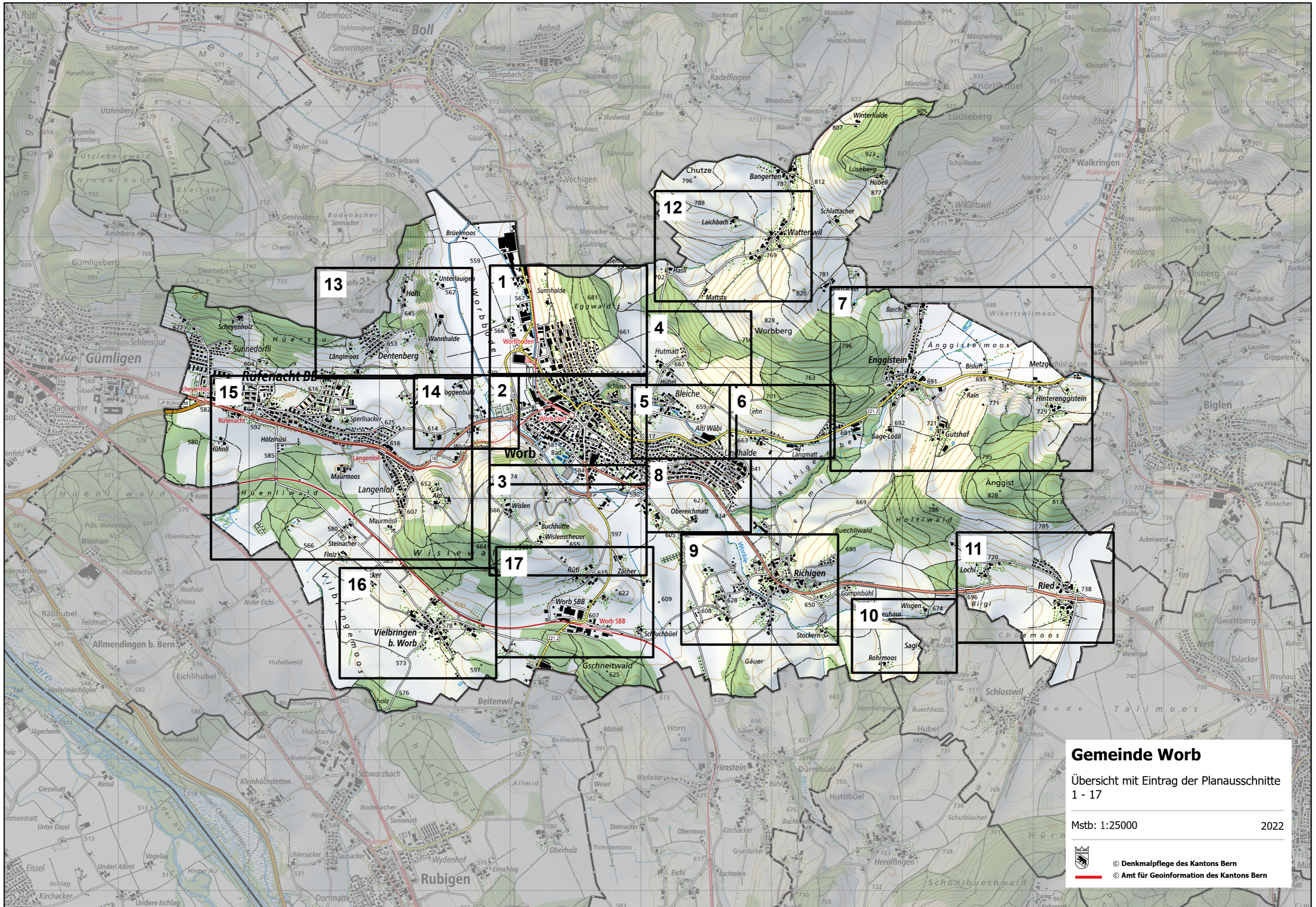
VIL **Villa**

WEB **Wehrbau**

WOH **Wohnhaus**

WST **Wohnstock**

Pläne

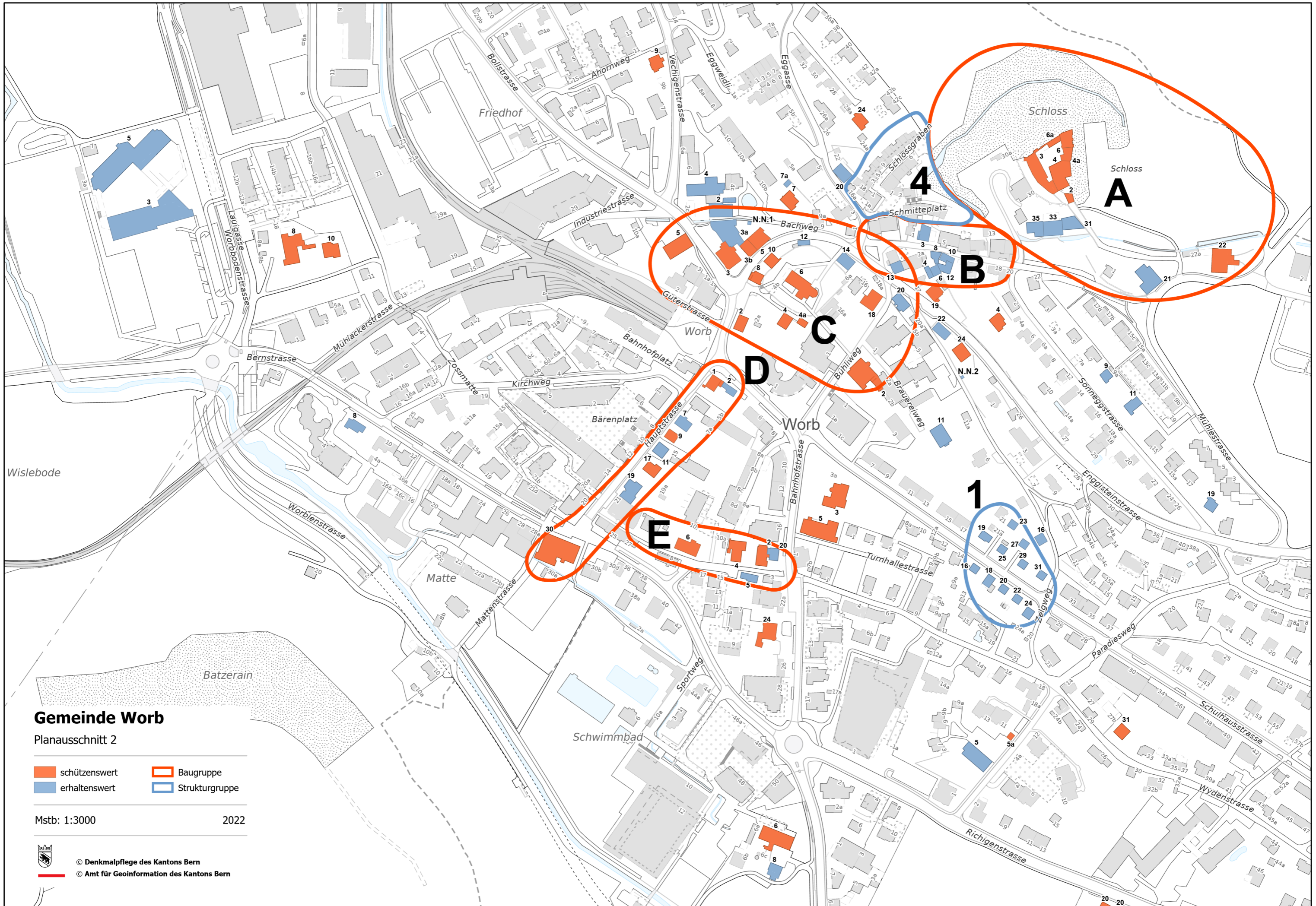


Gemeinde Worb

Übersicht mit Eintrag der Planausschnitte
1 - 17

Mstb: 1:25000

2022



Gemeinde Worb

Planausschnitt 2

- schützenswert
- erhaltenswert
- Baugruppe
- Strukturgruppe

Mstb: 1:3000

2022



© Denkmalpflege des Kantons Bern

© Amt für Geoinformation des Kantons Bern