



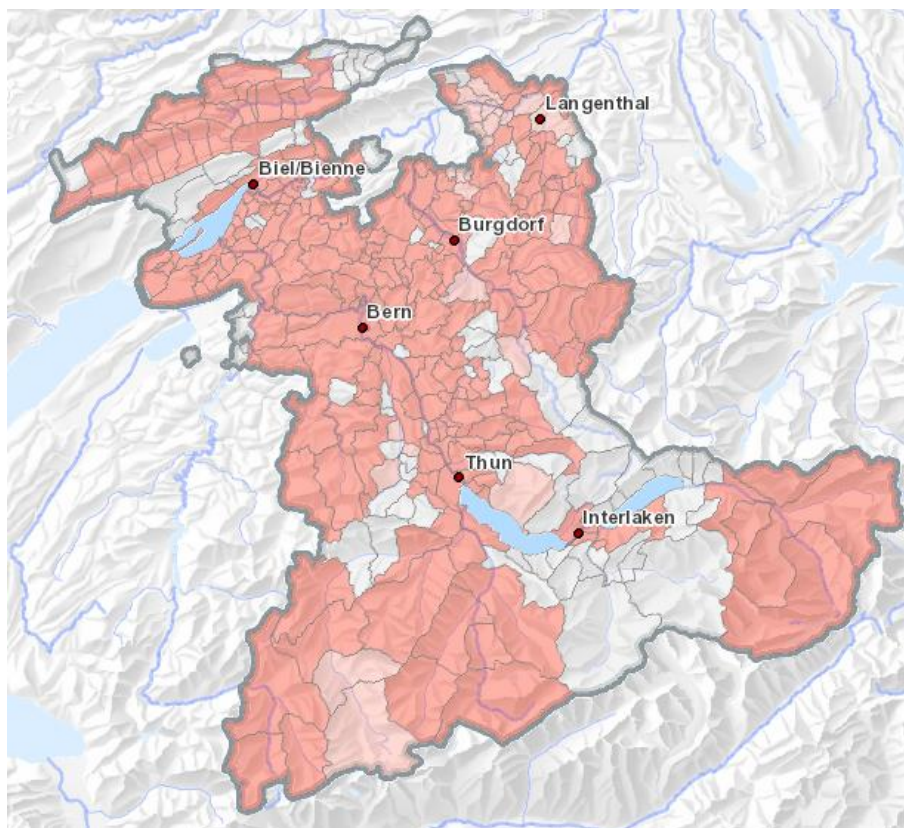
Direction de l'instruction publique et de la culture
Office de l'école obligatoire et du conseil

Travail social en milieu scolaire dans le canton de Berne: chiffres pour l'année scolaire 2023/24

1 Vue d'ensemble

Élèves ayant accès au travail social en milieu scolaire	99'159
Pourcentage d'élèves ayant accès au travail social en milieu scolaire dans le canton de Berne	92 %
Nombre de communes offrant le travail social en milieu scolaire, seules ou avec d'autres syndicats scolaires et/ou communautés scolaires	254
Subvention cantonale totale (en CHF)	1'414'187

2 Répartition géographique



Communes qui proposent des prestations de travail social en milieu scolaire

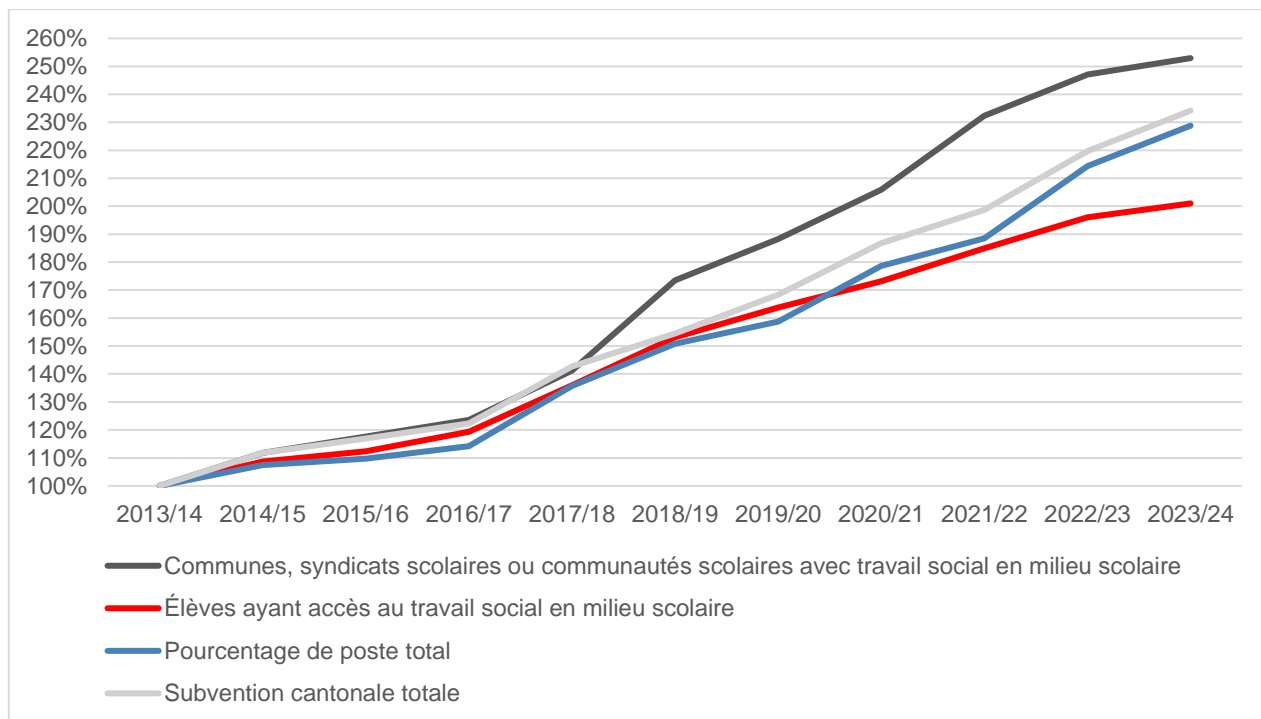
Travail social en milieu scolaire en place

Travail social en milieu scolaire sous la forme de projet (projet de durée limitée ou avant-projet)

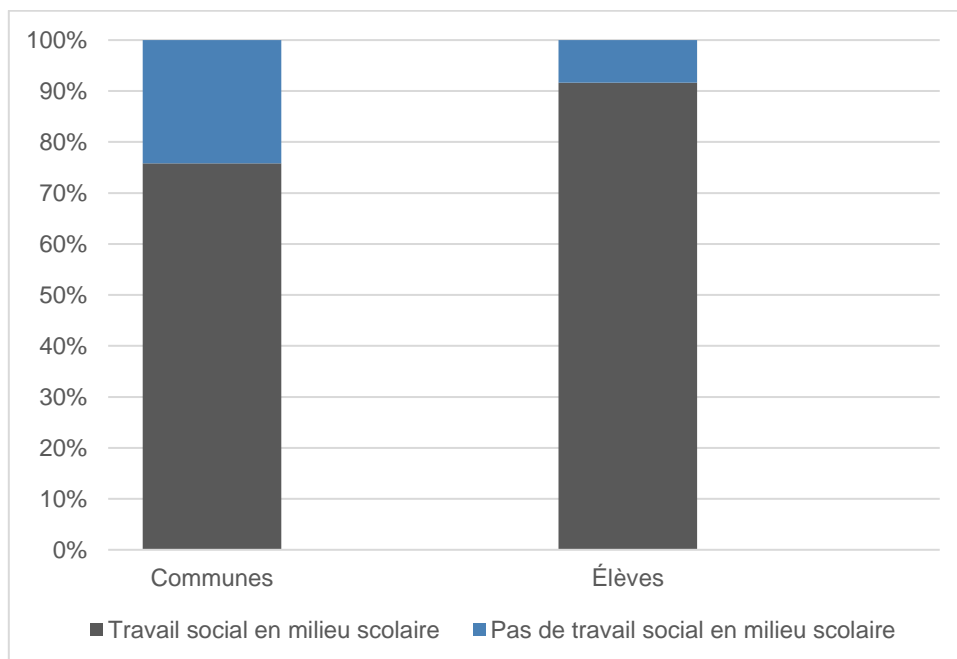
Pas de travail social en milieu scolaire

Date : 20.03.2025

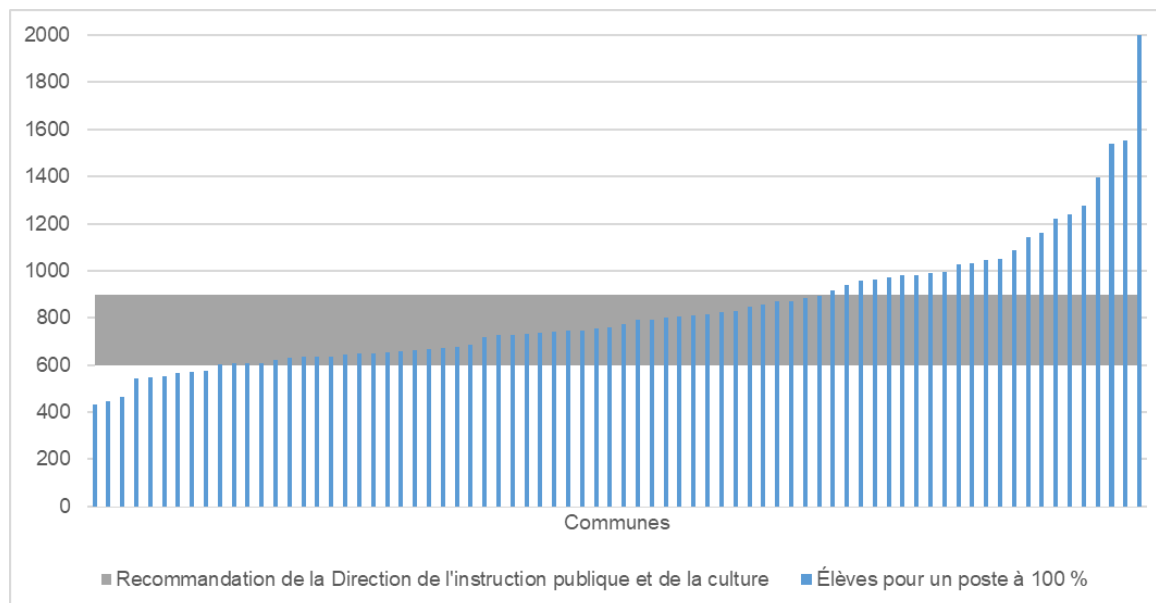
3 Évolution du travail social en milieu scolaire



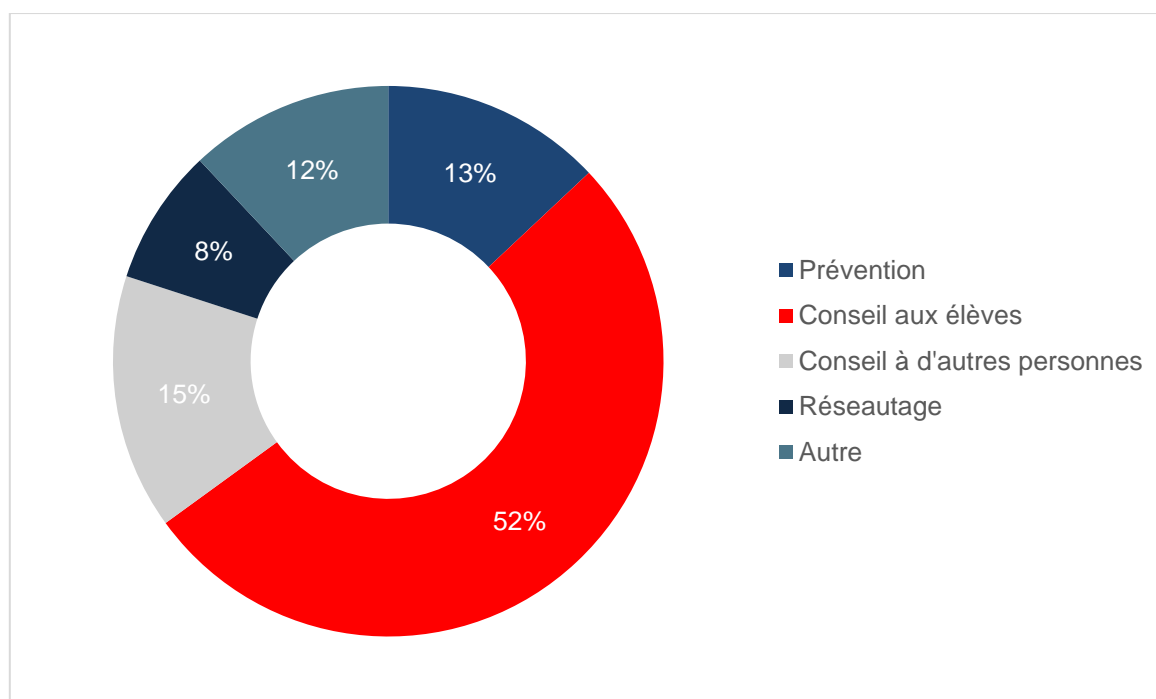
4 Accès au travail social en milieu scolaire



5 Élèves pour un poste à 100 %

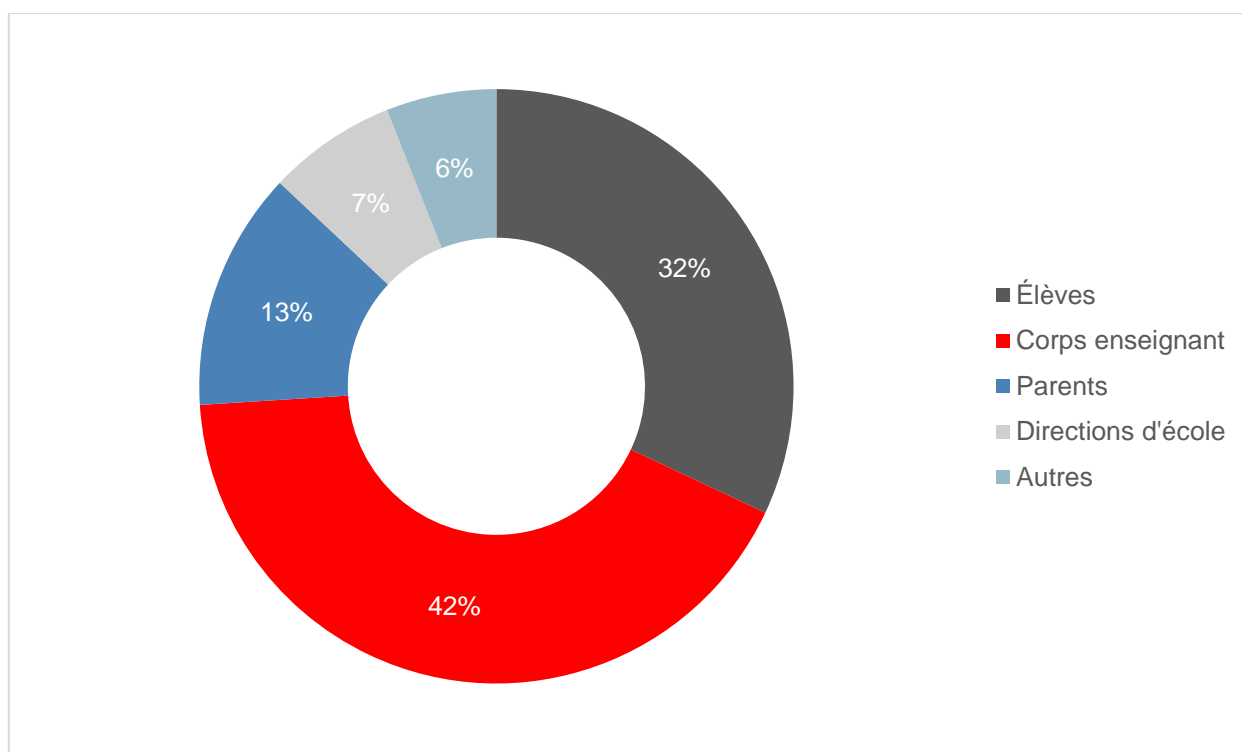


6 Répartition du temps de travail en fonction des différentes tâches¹



¹ Il convient de noter que les communes ne collectent pas de manière uniforme les informations qui constituent la base des figures 6, 7 et 8 (différents instruments d'enregistrement des heures de travail, différentes classifications des thèmes, etc.). L'évaluation ne fournit donc qu'une estimation approximative et ne constitue pas une image fiable de la pratique du travail social en milieu scolaire dans le canton.

7 Première prise de contact



8 Raisons motivant la prise de contact avec le travail social en milieu scolaire

